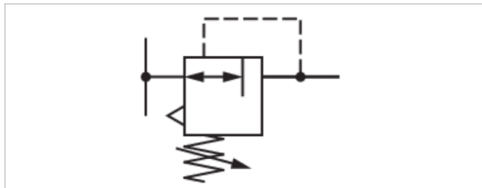


Feinregelventil

- $Q_n = 900 \text{ l/min}$
- Betätigungselement Taster
- Zusätzlicher Steueranschluss G 1/4
- Innengewinde / Innengewinde
- Sitzventil



Bauart	Sitzventil
Betriebsdruck min./max.	0,1 ... 10 bar
Regelbereich min./max.	0,1 ... 5,1 bar
Umgebungstemperatur min./max.	-25 ... 70 °C
Mediumtemperatur min./max.	-25 ... 70 °C
Medium	Druckluft
Nenndurchfluss Q_n	900 l/min
Hysterese	0.15 bar
Regelhub	7,5 mm
Gewicht	0,6 kg



Technische Daten

Materialnummer	Druckluftanschluss	Typ Druckluftanschluss	Druckluftanschluss	Druckluftanschluss	Betätigungskraft min.
	Eingang	Eingang	Ausgang	Steuerluft	
3610547500	G 1/4	Innengewinde	G 1/4	G 1/4	100 N

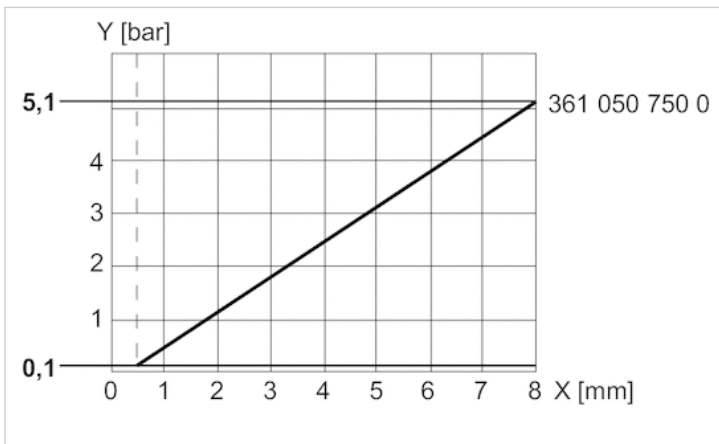
Betätigungskraft $F[N]$ abhängig vom Druck in Anschluss A

Technische Informationen

Werkstoff	
Gehäuse	Zink-Druckguss
Dichtungen	Acrylnitril-Butadien-Kautschuk

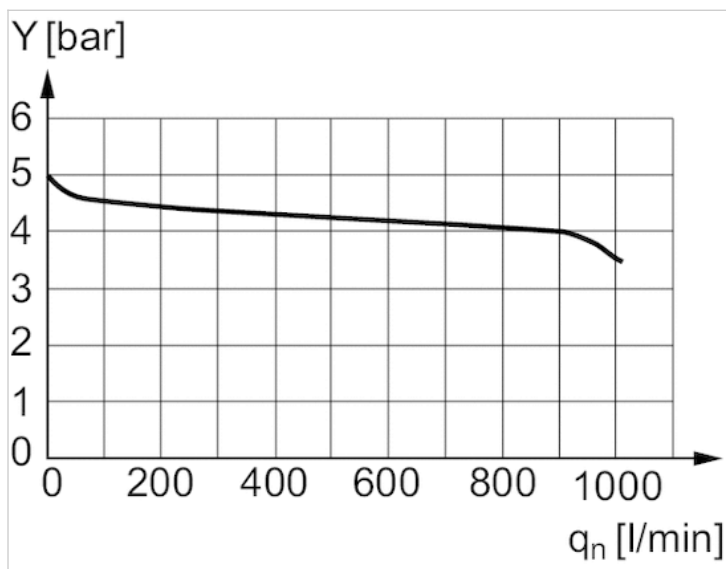
Diagramme

Druckkennlinie



x = Hub Bei Belüftung des Anschlusses Z erhöht sich der Druck in der Arbeitsleitung (Anschluss A) um den im Anschluss Z eingesteuerten Druck. Der Druck im Anschluss A darf den Druck im Anschluss P nicht überschreiten.

Durchflusscharakteristik



Eingangsdruck: 8 bar, Versorgungsdruck: 6 bar

y: Druck in Leitung "A" [bar]