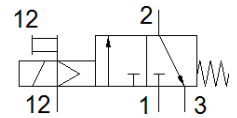
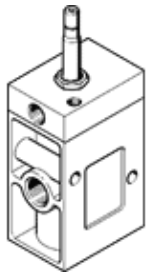


Magnetventil MCH-3-1/2-S

Teilenummer: 7983

FESTO

Dieser Typ ist für Vakuumbetrieb geeignet.



Datenblatt

| Merkmal | Wert |
|--|--|
| Ventilfunktion | 3/2 geschlossen monostabil |
| Betätigungsart | elektrisch |
| Baubreite | 52 mm |
| Normalnenndurchfluss | 3.700 l/min |
| Betriebsdruck | -0,95 ... 10 bar |
| Konstruktiver Aufbau | Teller-Sitz |
| Rückstellart | mechanische Feder |
| Zulassung | c UL us - Recognized (OL) |
| Schutzart | IP65 |
| Nennweite | 14 mm |
| Rastermaß | 69 mm |
| Abluftfunktion | drosselbar |
| Dichtprinzip | weich |
| Einbaulage | beliebig |
| Handhilfsbetätigung | rastend |
| Steuerart | vorgesteuert |
| Steuerluftversorgung | extern |
| Strömungsrichtung | nicht reversibel |
| Überdeckung | negative Überdeckung |
| Steuerdruck | 1 ... 10 bar |
| b-Wert | 0,3 |
| Schaltzeit aus | 54 ms |
| Schaltzeit ein | 22 ms |
| Max. positiver Prüfimpuls bei 0 Signal | 2.200 µs |
| Max. negativer Prüfimpuls bei 1 Signal | 3.700 µs |
| Spulenkennwerte | Siehe Magnetspule, getrennt zu bestellen |
| Betriebsmedium | Druckluft nach ISO 8573-1:2010 [7:4:4] |
| Hinweis zum Betriebs- und Steuermedium | Geölter Betrieb möglich (im weiteren Betrieb erforderlich) |
| Korrosionsbeständigkeitsklasse KBK | 1 - niedrige Korrosionsbeanspruchung |
| Lagertemperatur | -20 ... 60 °C |
| Mediumtemperatur | -10 ... 60 °C |
| Steuermedium | Druckluft nach ISO 8573-1:2010 [7:4:4] |
| Umgebungstemperatur | -5 ... 40 °C |
| Produktgewicht | 1.115 g |
| Befestigungsart | auf Anschlussleiste mit Durchgangsbohrung wahlweise: |
| Anschluss Steuerhilfsluft 12 | G1/8 |
| Anschluss Steuerluft 12 | G1/8 |
| Pneumatischer Anschluss 1 | G1/2 |
| Pneumatischer Anschluss 2 | G1/2 |
| Pneumatischer Anschluss 3 | G1/2 |
| Werkstoffhinweis | RoHS konform |
| Werkstoff Dichtungen | NBR |
| Werkstoff Gehäuse | Aluminium-Druckguss |